

PARCELA 5

VIVIENDA nº 1

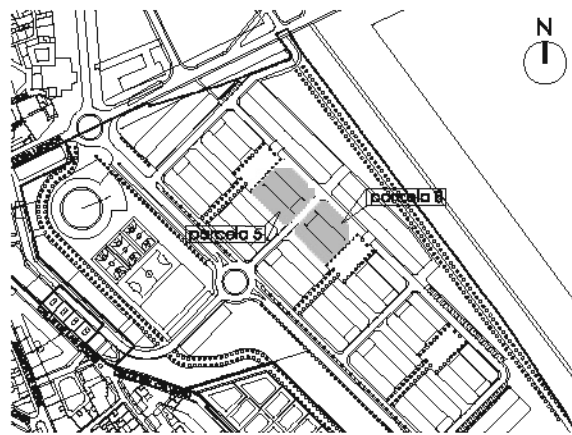
superficie util: 198,10 m².

sup. Incluida
100% zaguán, terrazas y balcones: 229,55 m².

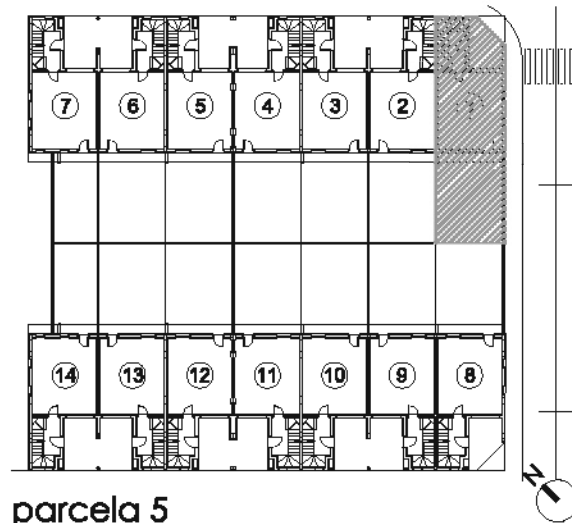
superficie total parcela: 119,17 m².



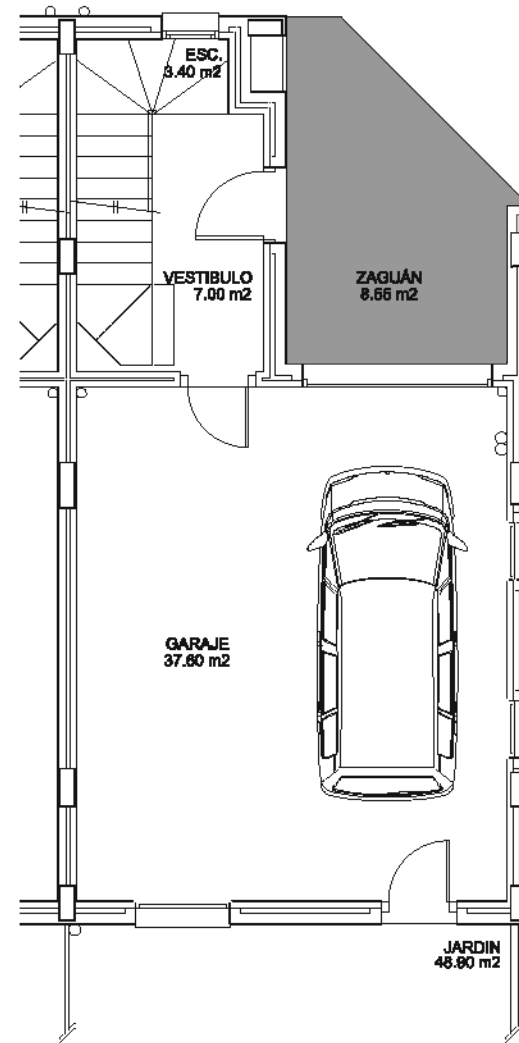
alzado principal



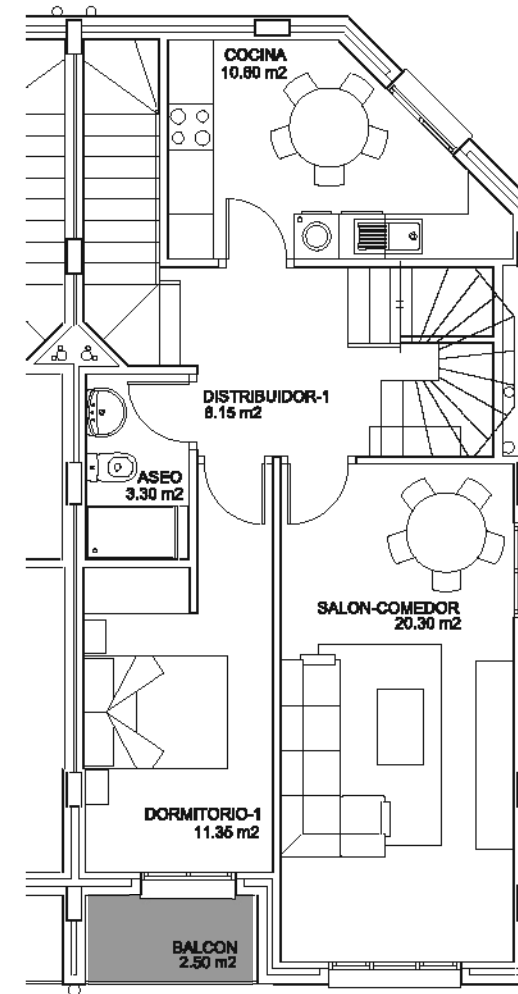
situación



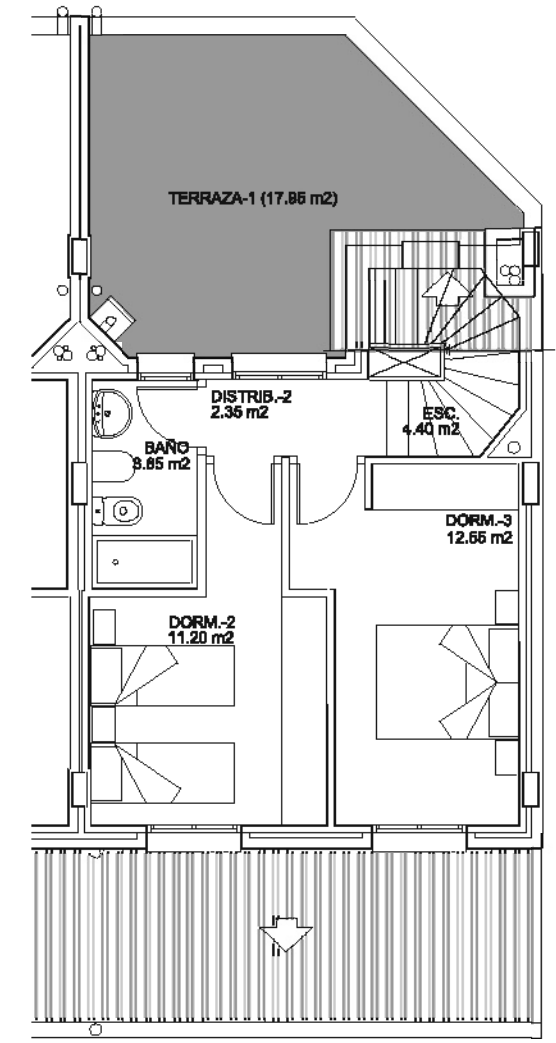
parcela 5



planta baja



planta primera



planta segunda

Nota:

- El presente plano queda sujeto a posibles modificaciones derivadas del posterior desarrollo del Proyecto de Ejecución
- Los muebles y electrodomésticos son meramente decorativos
- El alzado de fachada es orientativo

Escala Gráfica (cm)

